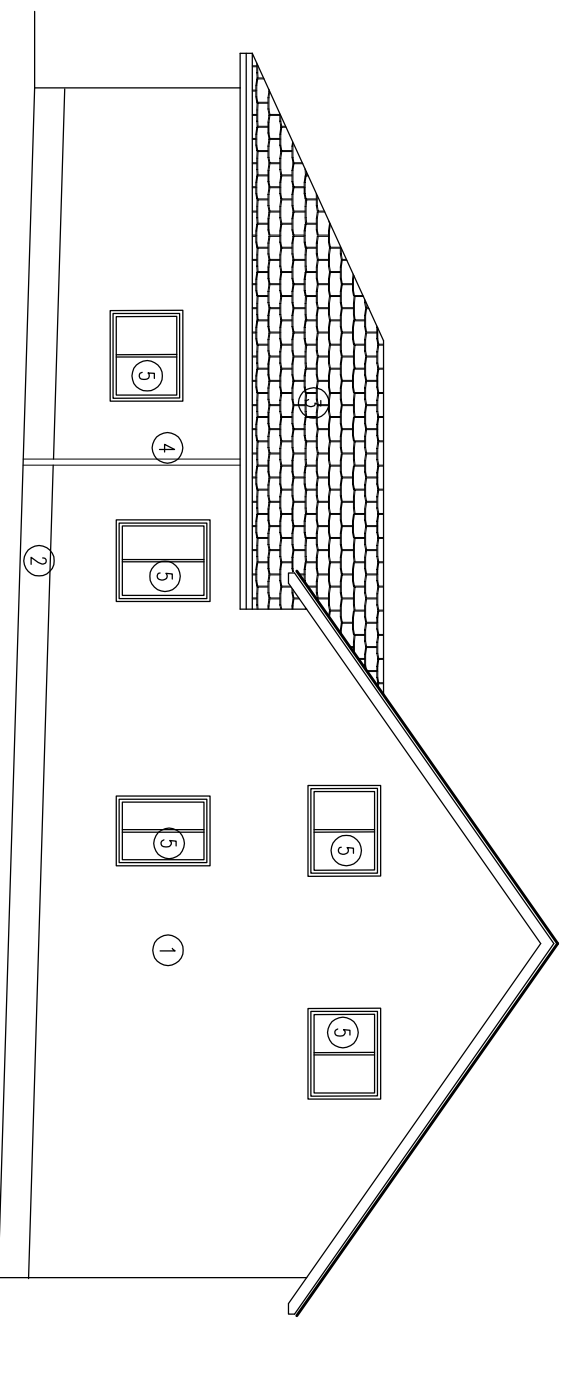
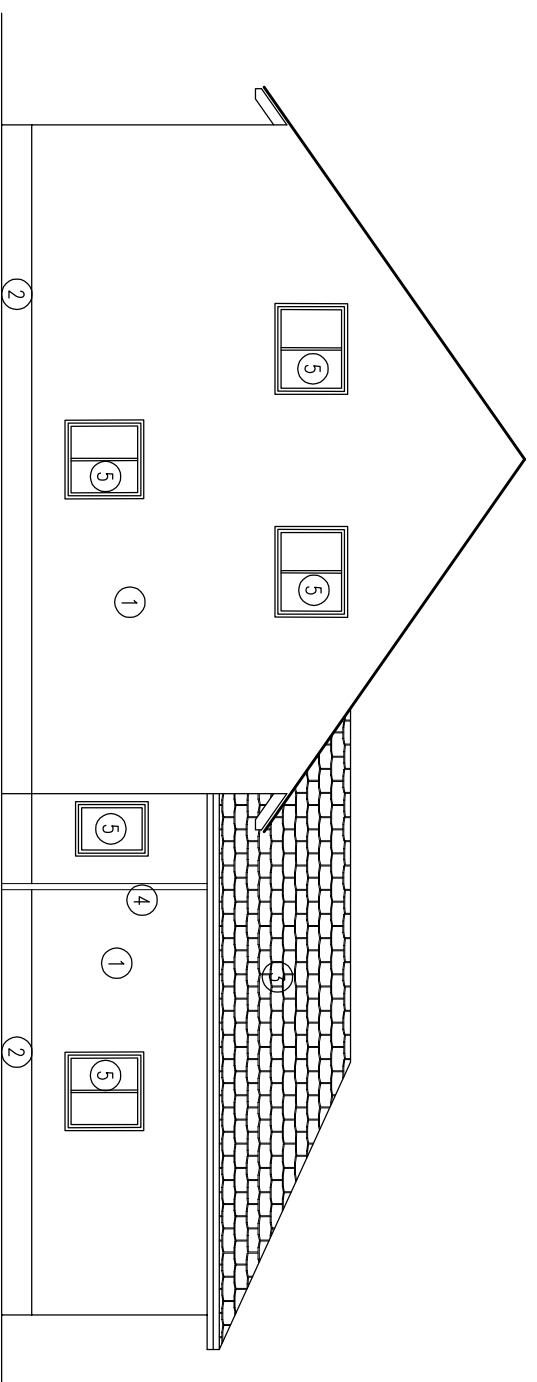


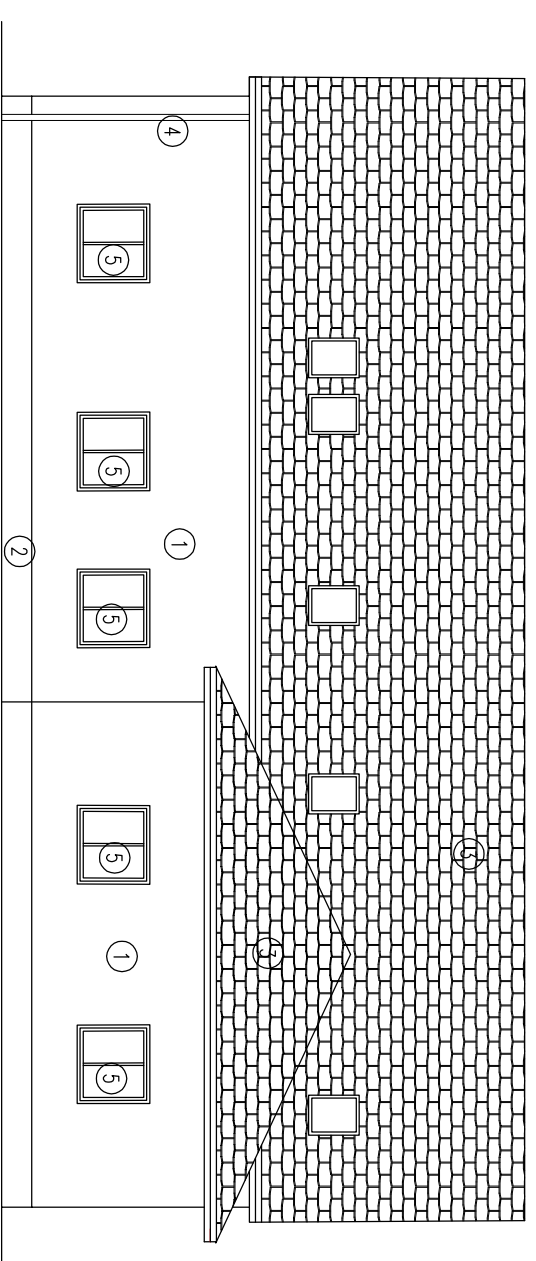
STĚNA JIŽNÍ



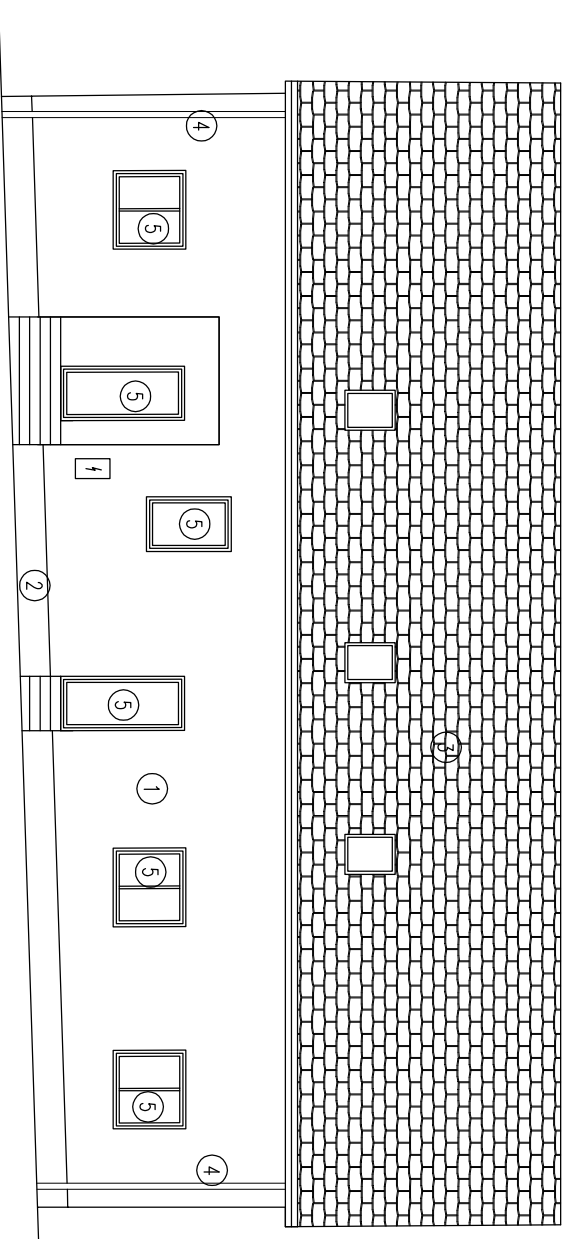
STĚNA ZÁPADNÍ



STĚNA SEVERNÍ



STĚNA VÝCHODNÍ



- LEGENDA:**
- 1- STĚKOVÁ OMITKA PROBARENÁ, KOMBINACE BARVY BILÁ – SVĚTLÉ ŽLUTÁ
 - 2- SOKL – MARMOLIT TMAVĚ ŠEDÝ
 - 3- STŘEŠNÍ KRYTINA – BETONOVÁ TAŠKOVÁ, BARVA ČERVENÁ, MATNÁ
 - 4- KLEMPĚRSKÉ PRVKY – PROBARENÝ PLECH V BARVĚ TMAVĚ ŠEDÉ
 - 5- OKNA A DVEŘE PLASTOVÁ V BARVĚ BILÉ
 - 6- STŘEŠNÍ OKNA, LEMOVÁNÍ V BARVĚ ČERNÉ

| | | | | |
|-------------------|--------------------------------------|---------------------|-----------------------|-----------|
| ZODP.PROJEKTANT | Č. AUTORIZACE | KRESLIL | HEMA CB s.r.o. | |
| Helena Matějčková | 0100616 | Ing. Zdeněk Švancar | Budějovická 467 | |
| KRAJ: Jihočeský | OKRES: Prochodice | OBEC: Volary | 389 01 Vodňany | |
| INVESTOR | Město Volary, | | DATUM | 2/2020 |
| | Náměstí 25, Volary 384 51 | | STUPEŇ | DPS |
| AKCE | VÝSTAVBA STARTOVACÍCH BYTŮ | | FORMÁT | A3 |
| | Č.P. 410 P.Č.ST. 1088/2, K.Ú. VOLARY | | MĚŘÍTKO | 1:125 |
| OBSAH | POHLEDY – návrh | | Č.YVKRESU | 000L P.D. |
| | | | 13 | D.1.1 |