

POVODŇOVÝ PLÁN MĚSTA VOLARY



Rozdělovník výtisků:

- č. 1 Město Volary
- č. 2 Obec s rozšířenou působností Prachatice
- č. 3 Zpracovatel Ing. Tomáš PAPEŽ (pracovní verze)

Potvrzení souladu od povodňového orgánu obce s rozšířenou působností (§ 79, odst.2, písm. a) zákona č. 254/2001Sb., o vodách a o změně některých zákonů (vodní zákon), ve znění pozdějších předpisů:

Stanovisko správce toku (§ 83, písm. a) zákona č. 254/2001Sb., o vodách a o změně některých zákonů (vodní zákon), ve znění pozdějších předpisů:

Povodňový plán schválila starostka města Bc. Martina POSPÍŠILOVÁ

dne

podpis

OBSAH POVODŇOVÉHO PLÁNU

Poř. číslo	Název obsahu	Strana	Obsah povodňového plánu (dle § 71 čl. 2 vodního zákona)
1	ÚVOD	4	věcná a grafická
2	ROZSAH OHROŽENÍ	7	věcná a grafická
2.1.	Kritická místa	8	
2.2.	Záplavová území	10	grafická
3	OHROŽENÉ (DOTČENÉ) NEMOVITOSTI	13	věcná, organizační
4	ORGANIZACE POVODŇOVÉ OCHRANY	22	organizační
4.1.	Složení Povodňové komise města Volary a spojení na sousední povodňové komise	22	organizační
4.2.	Povodňová komise obce s rozšířenou působností Prachatice	24	organizační
4.3.	Opatření k ochraně před povodněmi	26	organizační
4.4.	Organizace hlásné a hlídkové služby	27	organizační
4.5.	Spojení na důležité organizace	27	organizační
5	SMĚRNICE PRO ČINNOST POVODŇOVÉ KOMISE	29	organizační
6	HLÁSNÉ PROFILY	31	grafická
6.1.	Stupně povodňové aktivity	31	grafická
7	PRVNÍ STUPEŇ POVODŇOVÉ AKTIVITY	38	organizační
8	DRUHÝ STUPEŇ POVODŇOVÉ AKTIVITY	39	organizační
9	TŘETÍ STUPEŇ POVODŇOVÉ AKTIVITY	40	organizační
10	HLAVNÍ ČINNOST PO POVODNI	41	organizační
11	EVIDENČNÍ A DOKUMENTAČNÍ PRÁCE	43	věcná
12	PŘÍLOHY	44	věcná, organizační a grafická

Zpracoval v květnu 2014:

Ing. Tomáš PAPEŽ fa KOORDINACE, Husinecká 2139, 390 02 TÁBOR, IČO 705 31 234



1. ÚVOD

Tento povodňový plán je zpracován v souladu se zákonem č.254/2001Sb. §71, vodní zákon, ve znění pozdějších předpisů a odvětvovou technickou normou vodního hospodářství TNV 75 2931 Povodňové plány.

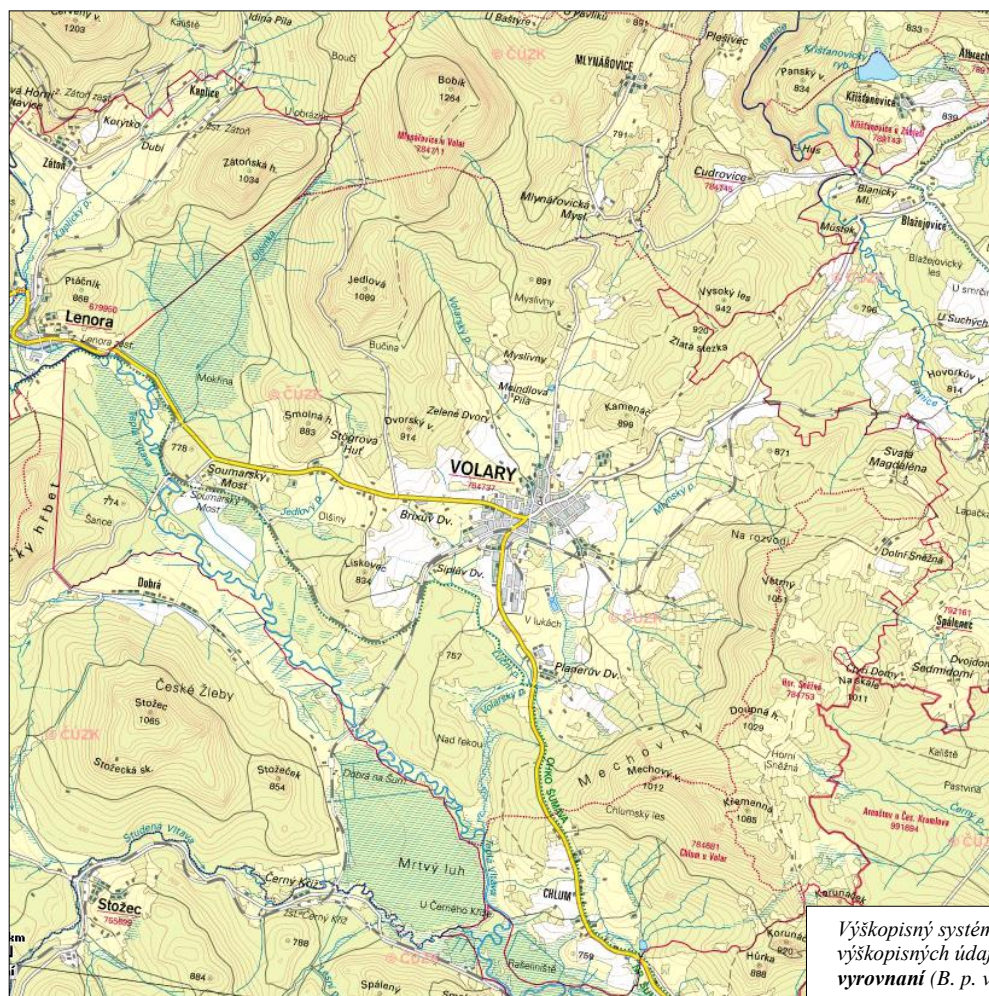
Určuje a řeší organizační a technická opatření města Volary potřebná k odvrácení nebo zmírnění škod při povodni na majetku. Vychází ze zkušeností poslední povodně a z charakteristiky území z hlediska hydrometeorologických, vodních a záplavových poměrů v oblasti umístění nemovitostí a dalších zařízení, z nutnosti organizovat přípravná opatření před povodní a technickoorganizační opatření **při a po** povodni.

Popis zájmového území: Volary jsou město nacházející se na jihu Čech, v jihozápadní části Jihočeského kraje 16 km jihozápadně od nejbližšího města s rozšířenou působností Prachatic. Volary též leží na území CHKO Šumava a na hranici NP Šumava. Městská zástavba je situována do kotliny Teplé Vltavy severně od řeky, okolo Volarského potoka. Volary mají cca 3 841 obyvatel. Rozloha Volar činí celkem 107,63 km², nadmořská výška 760 m a město je členěno na 3 místní části, z nichž jedna tvoří městskou zástavbu a zbylé 2 - Chlum a Mlynářovice jsou v blízkém okolí.

V katastrálním území města je několik vodních toků, které ovlivňují povodňové nebezpečí, mezi nimi jsou významné především Teplá Vltava a Volarský potok. Další povodňové ohrožení můžou představovat lokální přívalové povodně ("bleskové povodně") z krátkodobých lijáků, které mohou ohrozit řadu nemovitostí na k.ú. Města Volary.

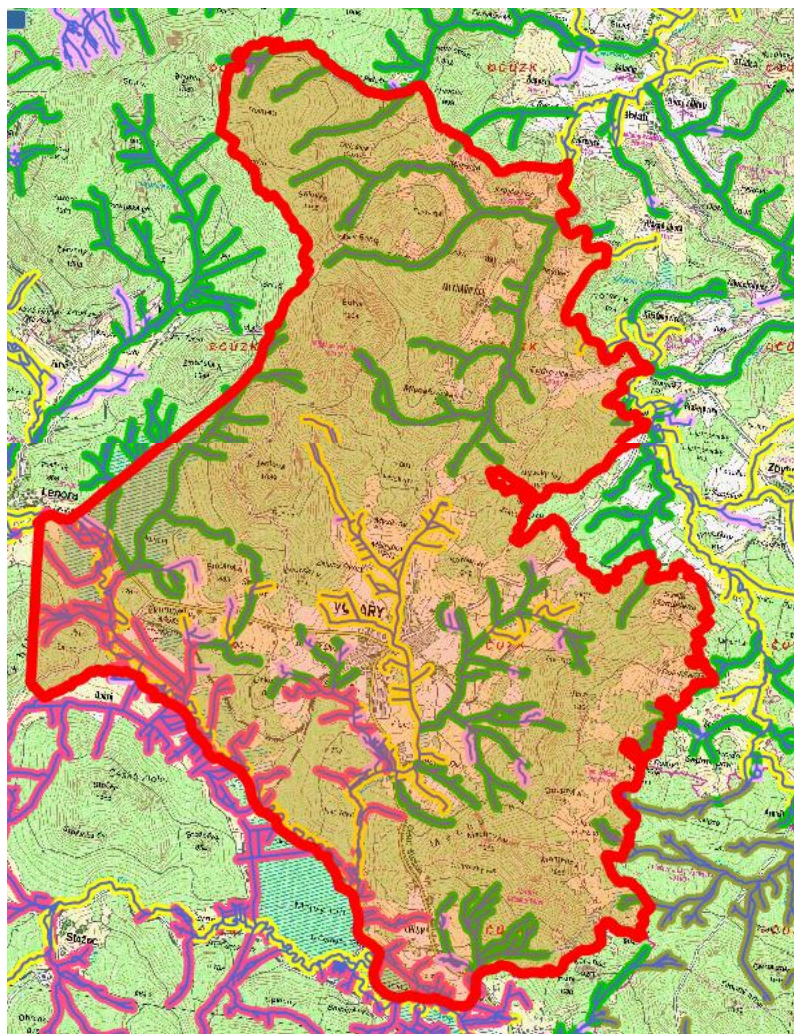


Mapa zájmového území s vyznačenými hranicemi k.ú.:







Výškopisný systém veškerých výškopisných údajů: **Balt po vyrovnání** (B. p. v.).

Správcovství vodních toků na k.ú. Města Volary:



Legenda:

 Povodí Vltavy, s.p.
  Lesy ČR, s.p.
  Národní parky ČR
  Ostatní

Vodní toky na k.ú. Města Volary:

Správce - Povodí Vltavy, s.p. - Řeka Teplá Vltava (IDTV 10100063), Volarský potok (IDTV 10101037)
 + bezejmenné boční přítoky


Kontakty na správce toku:


GŘ/závod	Adresa	Spojení	Fax
Generální ředitelství	Holečkova 8 150 24 Praha 5	221 401 111 - ústředna vodohospodářský dispečink 257 329 425, 724 067 719 dispecink@pvl.cz www.pvl.cz	257 322 739 dispečink 257 326 310
Závod Horní Vltava, s.p.	Litvínovická silnice 5, 370 01 České Budějovice	387 683 111 - ústředna vodohospodářský dispečink 387 203 609 vedoucí vodohospodář dispečinku Ing. Jiří BALOUN 606 682 370	387 203 620 dispečink 387 203 606
Poříční dozorství Hůrka, 382 26 Horní Planá	říční dozor Milan MRÁZ 380 744 507, 602 526 332 e-mail: milan.mraz@pvl.cz		



Správce - Lesy České republiky, s.p.

- Mlýnský potok (IDTV 10250785), Křemenný potok (IDTV 10257221), Milešický potok (IDTV 10239795)
- Jedlový potok (IDTV 10245531) - dělená správa s Národním parkem Šumava
- Červený potok (IDTV 10240453) - dělená správa s Národním parkem Šumava
- Luční potok (IDTV 10278455) - dělená správa s Národním parkem Šumava

Adresa	Spojení	
Lesy České republiky, s.p. Přemyslova 1106, 501 68 Hradec Králové	Oblast povodí Vltavy - adresa: Tyršova 1902, 256 01 Benešov Vedoucí správy toků Ing. Dan KRÁL 956 954 111, 724 523 258 fax: 317 705 619, e-mail: ost5454@lesy.cz	
	správce toků Jiří KASL, DiS. 956 954 242, 724 524 550 e-mail: Kasl.ost54@lesy.cz	

Adresa	Spojení	
Správa Národního parku a chráněné krajinné oblasti Šumava 1. máje 260, 385 01 Vimperk	správce toků Ing. Aleš KUČERA 731 530 226 e-mail: ales.kucera@npsumava.cz	

Poznámka: přehled vodních toků na k.ú. města Volary viz pracovní mapa 1:10 000 v příloze povodňového plánu - výtisk č.1.

Vodní díla (rybníky) které mohou ovlivnit povodňové nebezpečí:

Název vodního díla (rybníka)	Spojení	Poznámka
Pivovarský	Vlastník město Volary, nájemce MOČRS Volary Pavel Dušek 728 946 201	

Hydrologické údaje rybníku jsou uvedeny v manipulačním řádu.

Příslušný vodoprávní úřad:

Adresa	Funkce	Titul, jméno a příjmení	Spojení	
Městský úřad Prachatice, Velké náměstí 1, 383 01 Prachatice	Vedoucí odboru	MVDr. Marie PEŘINKOVÁ	388 607 218 e-mail: Marie.Perinkova@mupt.cz	
	Odborný referent	Miroslav VINCÍK	388 607 214 e-mail: miroslav.vincik@mupt.cz	
		Ing. Petr FIDLER	388 607 215 e-mail: pfidler@mupt.cz	
		Mgr. Martin KUBIČKA	388 607 222 e-mail: martin.kubicka@mupt.cz	

Příslušné související povodňové komise:

PK ORP města Prachatice (nadřízená povodňová komise)

PK obce Lenora (výše toku řeky Teplá Vltava)